

Tinyhaus kompakt

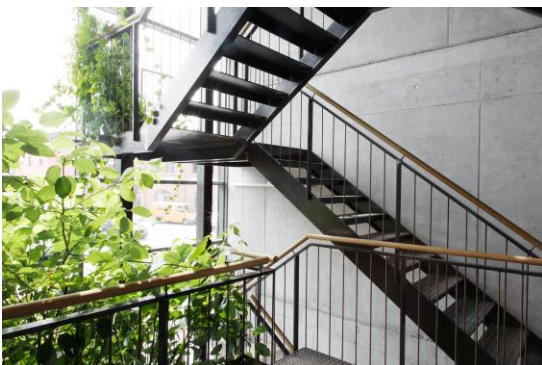
Gemeinschaftliches Wohnen und Arbeiten in Bisingen



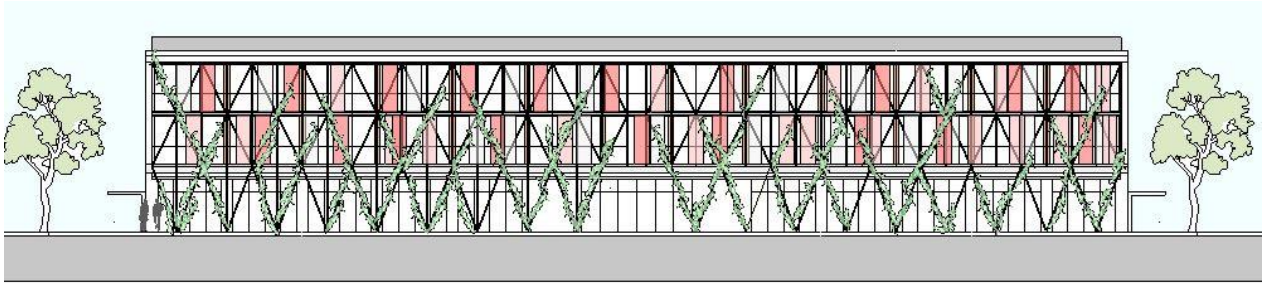
Lageplan Maute Areal in Bisingen. Rot: das ehemalige Kesselhaus

Dort wo einst das Kesselhaus der Firma Maute stand, planen wir die erste Baugemeinschaft Bisingens: Ein grünes Gebäude zum Wohnen und Arbeiten.

Mittelpunkt und Herz des Gebäudes ist ein großzügiges, helles Treppenhaus. Zahlreiche Pflanzen sorgen für ein angenehmes Raumklima, sie schattieren und kühlen. Das grüne Treppenhaus ist der lebendige und kreative Treffpunkt für die Hausgemeinschaft und die Nachbarschaft.



Grünes Treppenhaus
Baugemeinschaft „Grüne Lofts“ in Tübingen

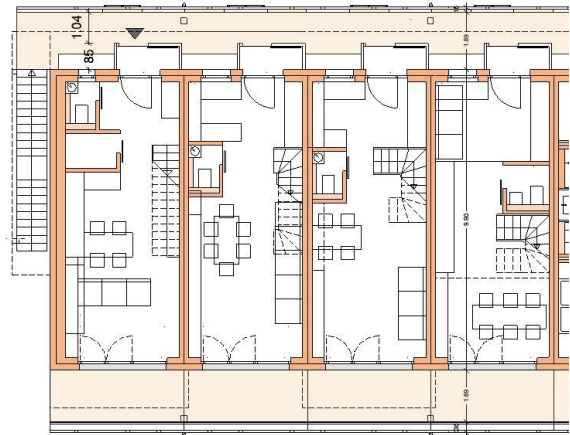


ANSICHT SÜD

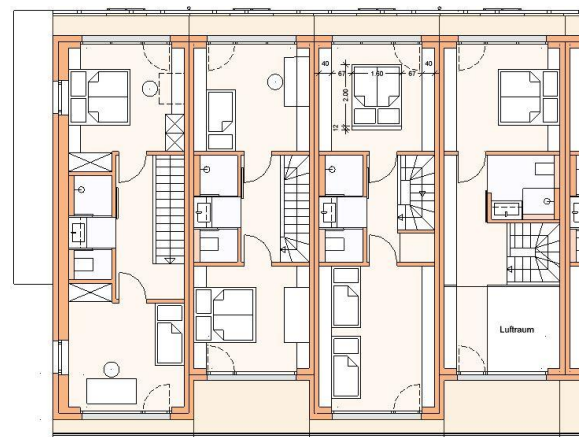
Das Erdgeschoss in Massivbauweise ist flexibel nutzbar. Hier können auf 520qm Fläche Gemeinschaftsräume, wie z.B. ein kleiner Saal mit Küche für Feste o.ä. oder eine Werkstatt entstehen. Auch gewerbliche Nutzungen sind vorgesehen und gewünscht. Sie liegen ideal am zentralen Erschließungsweg des neuen Maute Quartiers. Auch Wohnungen mit kleinen Gärten sind hier möglich.

Die oberen beiden Geschosse sind in Holzbauweise konzipiert. Über einen Laubengang erreicht man 8 Tinyhäuser und direkt vom Treppenhaus aus 4 Geschosswohnungen. Die zweigeschossigen Tinyhäuser bieten den idealen Raum für modernes und kreatives Wohnen. Sie sind individuell gestaltbar und können auch in Eigenleistung ausgebaut werden.

Die Zwischendecke kann auch später ergänzt bzw. verändert werden. So kann das Tinyhaus an sich veränderte Bedürfnisse und Wünsche angepaßt werden. In der maximalen Ausbauvariante beträgt die Wohnfläche ca. 70qm. Hinzu kommen noch Terrassen, Balkone, Pergolen und Rankgerüste, die das Gebäude auf beiden Seiten mit einer grünen Hülle umgeben.



Grundriss Tinyhaus: untere Ebene



Grundriss Tinyhaus: obere Ebene

Für Singles oder Paare, für kleine Familien mit 1-2 Kindern, für junge und ältere Menschen, für Startupper, für Homeoffice und mobile Arbeit wird das Tinyhaus kompakt ein lebendiger, vielfältiger Ort sein, an dem vieles möglich ist und eine gute Gemeinschaft gelebt werden kann.

Informationen:

Projektsteuerung Markus Herr
Magazinplatz 2, 72072 Tübingen

Mail: herr@agsn.de, Tel.: 0157-34565522

planungsgruppe agsn Architekten GmbH
Winfried Klimesch und Theo Boss
Magazinplatz 2, 72072 Tübingen

Mail: klimesch@agsn.de, Tel.: 0173-3408883

www.agsn.de