



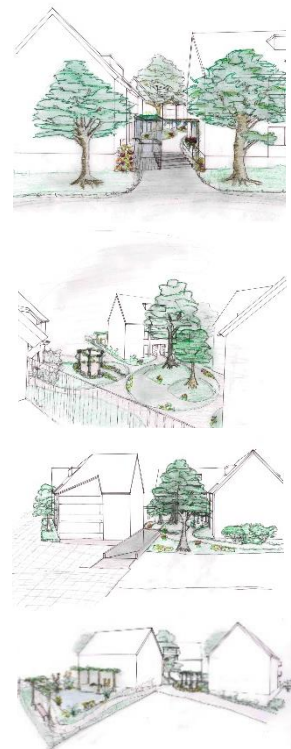
Visualisierung

## NEUBAU VON 22 GESCHOSS- UND MAISONETTE-WOHNUNGEN MIT BALKON, TERRASSE ODER DACHTERRASSE UND BURGBLICK

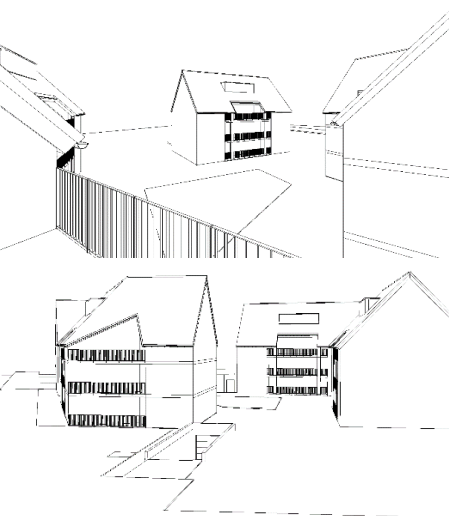
Die Bebauung im Planfeld Nord sieht 4 Gebäude mit einer klaren Linienführung, klassisch gehaltener Gebäude mit modernem Einfluss vor. 22 Geschoss- und Maisonette-Wohnungen mit 1-5 Zimmern von insgesamt 40 bis 120 m<sup>2</sup> Wohnfläche mit jeweils eigenem Balkon/Terrasse oder Dachterrasse, sowie 2 Gewerbeeinheiten mit ca. 200 m<sup>2</sup> sollen untergebracht werden. Je Gebäude sind maximal 6 Wohneinheiten geplant, wodurch eine moderate Auslastung entstehen soll. Es sollen sowohl alt, wie auch jung durch die unterschiedlichen Wohnungsgrößen gemeinsam miteinander leben. Eine Tiefgarage mit der Möglichkeit für Carsharing Stellplätzen und Fremdnutzung, sowie ausreichend Fahrradstellplätzen sorgt für ein geordnetes Parksystem mit direktem Zugang in die einzelnen Gebäude. Die Wohntage sollen mit dem Aufzug aus der Garage oder über den gemeinsamen Innenhof barrierefrei erreichbar sein.

Im Innenhof soll mit gusseisernen Säulen aus dem Maute Areal eine Begegnungsstätte umrankt mit Immergrün und Duftblumen hergestellt werden, welche in Verbindung mit drei großen Bäumen zum Verweilen einladen soll. Ergänzend dazu könnten wir uns ein Portal über der einladenden Zugangstreppe aus „Katze“ und Haken vorstellen, welches ebenfalls wie die Säulen als Rankhilfe dienen kann.

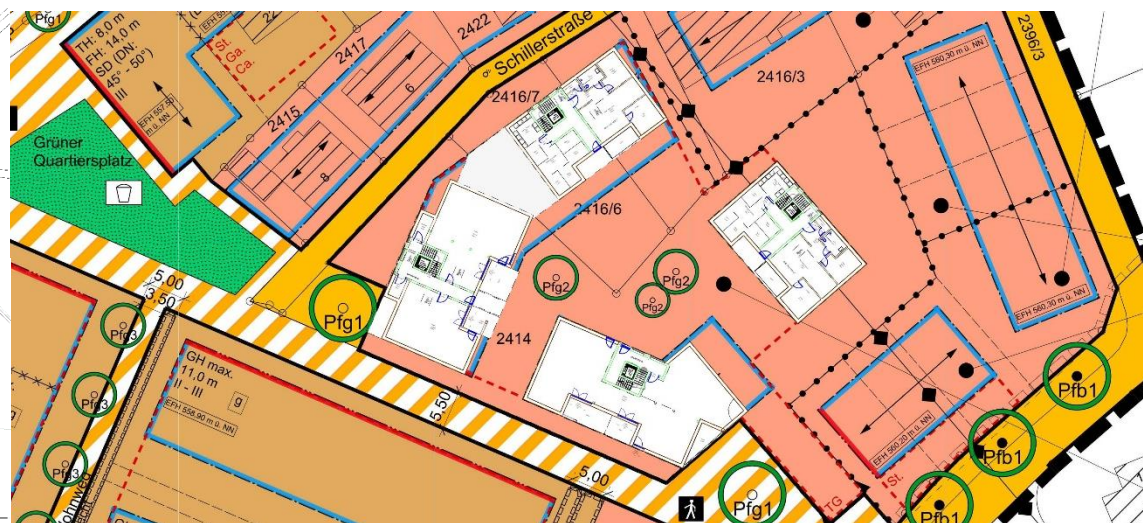
Erstellt werden die Wohnhäuser in Hybridbauweise. Für einen besseren Schall- und Brandschutz werden die Tragkonstruktion, Wohnungstrennwände und Decken in Betonmassivbauweise ausgeführt, während die Außenwände, sowie das Dach in Holzbauweise errichtet werden. Durch Putzfassaden mit der Möglichkeit für Akzente aus Holz soll der Wohnanlage ein einheitliches Erscheinungsbild verliehen werden. An der Hausseite zur Retentionsfläche kann eine Fassadenbegrünung für ein eigenes Mikroklima und Ambiente sorgen.



Skizzen Außenanlagen



Skizzen Innenhof



Lageplan