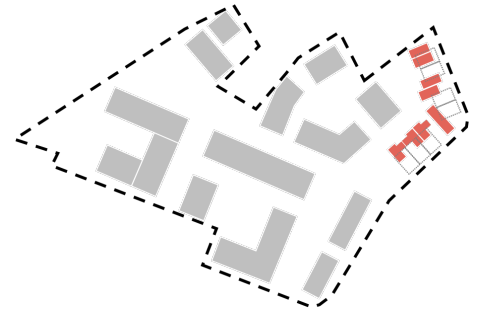


## Neubau von Minihäusern und Quartierstreff

Holzbau Fuss, Hechingen in Kooperation mit Wochner Architektur, Balingen



Lageplan und Ansichten

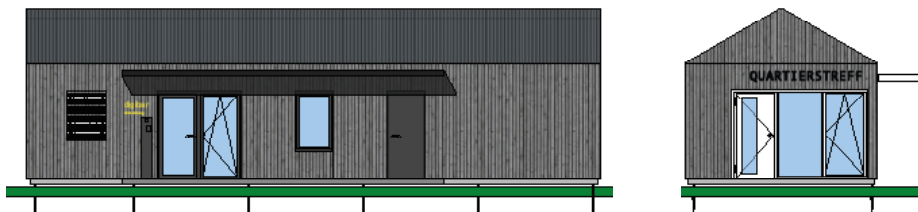


- > 7 Minihäuser: zweigeschossige Doppel- und Reihenhäuser
- > Satteldach mit PV-Nutzung
- > Holzmassivbauweise
- > 1 Gemeinschaftsraum

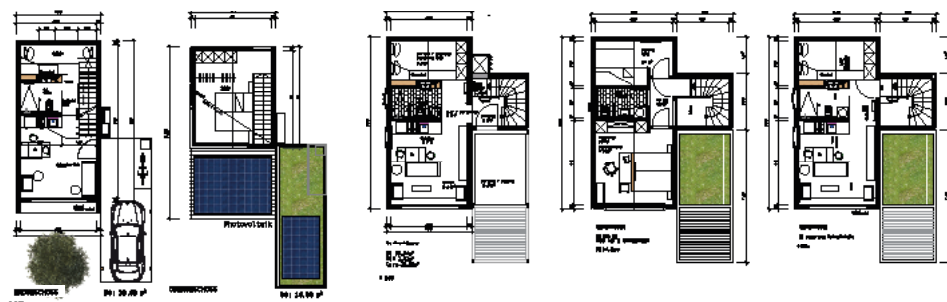
### Beschreibung

Die Konzeption sieht Minihäuser in zweigeschossiger Ausführung mit Satteldach vor. Die Gebäude werden in Holzmassivbauweise und ohne Unterkellerung angeboten. Das als „Reduce to the max of variability“ beschriebene Konzept setzt auf variable Grundrisse mit intelligenter Erschließung und einem flexiblen Raumprogramm innerhalb der Gebäude. Klein, auf den Bedarf abgestimmt und änderbar, stellt es ein Wohnangebot dar, das nicht mit dem Einfamilienhaus konkurrieren soll, sondern eine potentiell nutzbare Fläche für unterschiedliche Lebensphasen bietet: Vom Starter-Haus bis zum kompakten Altersruhesitz mit barrierefreier Nutzung. Die Gebäude erhalten eine Holzverschalung. Die geplanten Fassaden bestehen ausschließlich aus nachhaltiger, regionaler Holzwirtschaft mit FSC-Zertifizierung. Jeder Nutzer kann seinen Garten individuell gestalten. Als Hilfestellung kann Holzbau Fuss einen Überblick für eine Gartenplanung mit einer breiten Palette verschiedener Freiraummöglichkeiten bieten. Jedes Haus verfügt über einen überdachten Stellplatz in einem Carport. Dort sind Abstellflächen für Müllbehälter und E-Bikes integriert. Für die Nutzungsmöglichkeit von Elektrofahrzeugen werden Bikeports und Wallboxen vorgesehen.

Der Gemeinschaftsraum dient als quartiersübergreifender Treffpunkt. Er kann unterschiedliche Formen annehmen: Von einer mietbaren Veranstaltungslocation, über einen Co-Working-Space oder eine Bike-Sharing-Station bis hin zu einem Café ist vieles möglich.



Darstellung Gemeinschaftsraum



beispielhafte Grundrisse der Minihäuser

Ihr Ansprechpartner

Niko Fuss

Holzbau Fuss GmbH  
Gammertinger Straße 21  
72379 Hechingen  
info@holzbau-fuss.de  
www.holzbau-fuss.de