

Projektentwicklung.

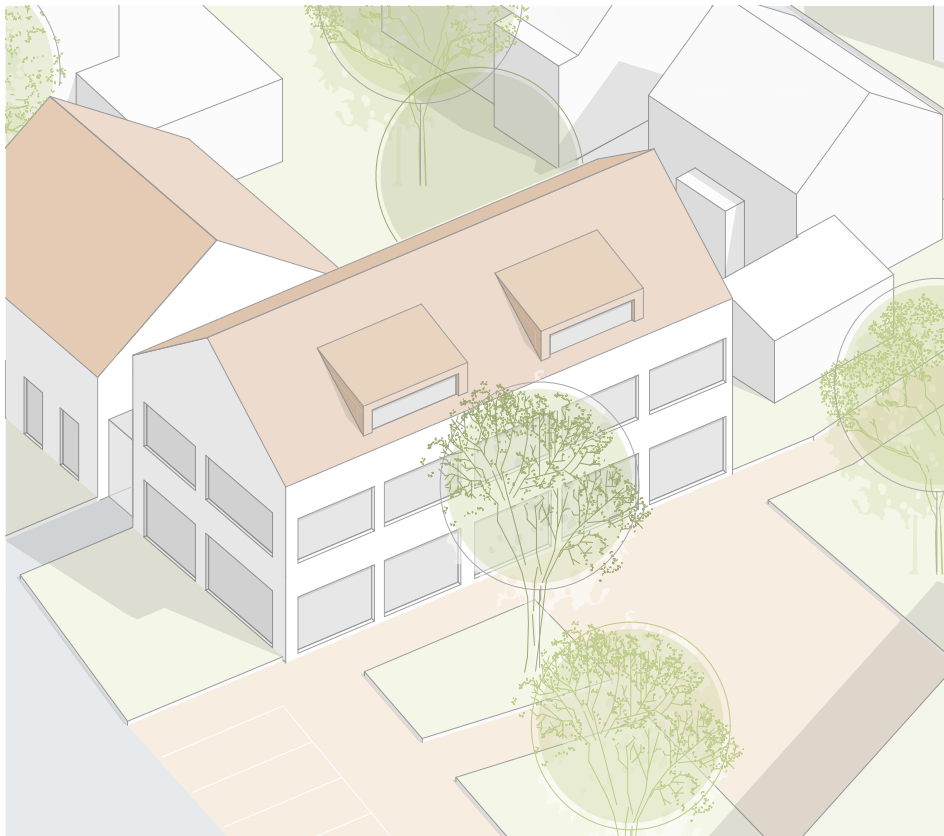
Maute Areal. Bisingen

Nutzungs- und generationengemischtes Quartier.

Markthalle.

Markthalle und Polizei

die **STEG**



Markthalle



Quartier mit Kennzeichnung des Gebäudes

Rahmendaten der Projektentwicklung

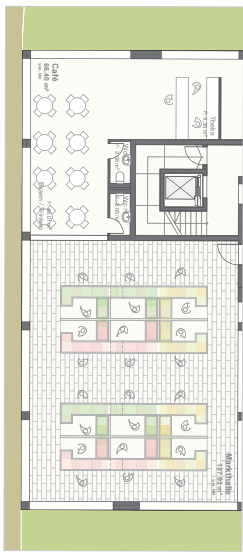
Grundfläche	ca. 277 m ²
Grundstück	ca. 543 m ²
Gebäudemaße (LxB)	22 m x 11 m
Gebäudetyp	Geschäftshaus
Geschosse	2 + Dach
Dachform	SD
Nutzfläche Gewerbe	ca. 530 m ²
Markthalle	ca. 185 m ²
Gewerbe	ca. 343 m ²
Stellplätze	oberirdische Kundenparkplätze

Gebäude und Einbindung ins Quartier

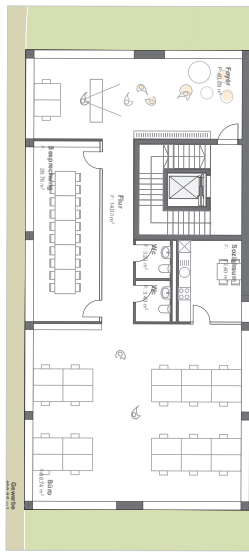
Im Nordwesten entsteht ein gemischtgenutzter Bereich mit einem Geschäftshaus sowie einem Polizeigebäude. Beide Gebäude orientieren sich an der Bahnhofstraße und befinden sich in direkter Nähe zum Bahnhof Bisingen. Die Markthalle öffnet sich hin zum neuen Quartiersplatz, der eine Verbindung zum neuen Rathaus und in das Gesamtareal schafft.



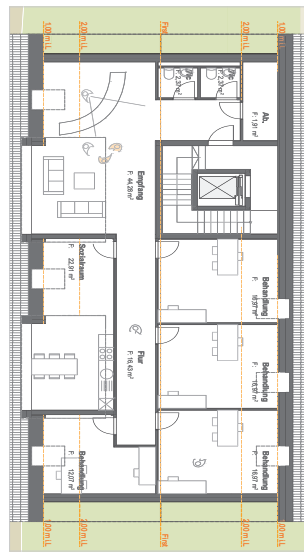
Alle Steckbriefe sind unter www.maute-areal.de/ vermarktung zu finden!



Erdgeschoss



Obergeschoss



Dachgeschoss

Nutzungskonzept

Das Geschäftshaus bietet im Erdgeschoss eine Markthalle mit einem kleinteiligen Nahversorgungsangebot auf ca. 130 m² und ein Café auf 55 m². Im Rahmen der Cafénutzung kann der Quartiersplatz für die Außengastronomie genutzt werden. Im Obergeschoss ist Platz für ein Büro auf 190 m². Im Dachgeschoss kann eine Praxis mit 153 m² Platz finden.



Oberirdische Kundenparkplätze entlang der Bahnhofstraße

Parkierungskonzept

Für die Markthalle und die sonstigen öffentlichen Nutzungen werden Kurzzeitparkmöglichkeiten auf dem Quartiersplatz und entlang der Bahnhofstraße ermöglicht.

Energiekonzept

Die Kompaktheit des Gebäudes erlaubt einen Passivhausstandard. Die Dachfläche eignet sich zur aktiven Solarenergienutzung.

Der Bisinger Weg

Ein Werkzeugkasten für eine lebendige Gemeinde

Prima Klima
Stadtklima

Neue Mobilität leben
Mobilität

Vielfalt in der Einheit
Gestaltungsleitlinien

Zukunft aus Herkunft
Rahmenplan

zukunftsicher + regional
+ nachhaltig
Energie

Wettbewerb der Ideen
Prozess

Der „Bisinger Weg“ und dessen Leitsätze

Für weiterführende Informationen besuchen Sie www.maute-areal.de oder kontaktieren Sie Ihre Ansprechpartnerin
Anna Heizmann
Telefon 0711/ 21068-233
anna.heizmann@steg.de

Die Rolle des Gestaltungsbeirats

Zur Sicherstellung der städtebaulichen Qualität und der Lebenswertigkeit des Areals hat der Gestaltungsbeirat Maute Areal 6 Leitsätze erarbeitet anhand derer die Grundstücksbewerbungen beurteilt werden. Über jede Bewerbung wird im Gestaltungsbeirat beraten. Die Bewerber erhalten die Chance ihr Konzept vorzustellen. Gegenüber dem Gemeinderat hat die Entscheidung des Gestaltungsbeirats empfehlenden Charakter.

die STEG
 Stadtentwicklung GmbH
 Olgastraße 54
 70182 Stuttgart
www.steg.de

Quellen:
 Gemeinde Bisingen
 schaudt architekten bda
 citiplan GmbH
 artismedia GmbH
 die STEG Stadtentwicklung GmbH
 Alle Illustrationen unverbindlich